

PROJEKTENTWICKLUNG



Bauunternehmung | Grabenlose Rohrsanierung | Technik | Baustoffe | Dienstleistung



*LIV. Im Glückstein-Quartier Mannheim.
Die Realisierung des Einen mit Blick auf
die Entstehung des Nächsten – LOKSITE.*



WILLKOMMEN BEI DIRINGER & SCHEIDEL

1993 hat die DIRINGER & SCHEIDEL Unternehmensgruppe die Projektentwicklung, Bauträgerschaft und Vermarktung von Wohn-, Gewerbe- und gemischt genutzten Immobilien an sein Tochterunternehmen, die DIRINGER & SCHEIDEL Wohn- und Gewerbebau GmbH, übertragen. Das älteste Tochterunternehmen mit Hauptsitz in Mannheim und Niederlassungen in Karlsruhe, Dessau-Roßlau und Leipzig hat seitdem eine Vielzahl von Projekten erfolgreich umgesetzt und sich als verlässlicher Partner für Kunden und Investoren bewährt.

Wir sind ein All-in-One-Anbieter für Investoren, private Anleger und Eigennutzer, indem wir sämtliche Leistungen von der ersten Idee bis zum Betrieb der Immobilie anbieten und das über ihren gesamten Lebenszyklus hinweg. Wir legen Wert auf nachhaltige und zeitgemäße Baukonzepte und stehen für eine funktionale und ästhetische Architektur.

Mit langjähriger Expertise setzen wir auf Qualität und Kundenzufriedenheit.

Wir bieten Ihnen ein umfassendes und professionelles Serviceangebot und freuen uns über Ihr Interesse.

An den Wurzeln: Tradition und Zukunft vereint – seit mehr als 100 Jahren.



Seit vier Generationen in Familienhand

Menschen, Ideen und Bausteine unseres Erfolgs. Die Historie der DIRINGER & SCHEIDEL Unternehmensgruppe ist geprägt von Tradition und Moderne. Unser Ursprung ist die vor über 100 Jahren gegründete Bauunternehmung. Sie bildet das Fundament unserer heutigen Arbeit.

1921 – 1946

Gründung der DIRINGER & SCHEIDEL Bauunternehmung durch Franz Anton Diringer. Der Schwiegersohn Heinrich Scheidel tritt 1946 in das Unternehmen ein. Es erfolgt die Expansion in weitere Betätigungsfelder. Dank seines Unternehmergeistes entsteht unmittelbar nach Kriegsende im Rhein-Neckar-Raum mit der DIRINGER & SCHEIDEL Bauunternehmung GmbH & Co. KG eines der bedeutendsten, mittelständischen Unternehmen in allen Sparten des Hoch- und Tiefbaus.

1969 – 1990

Auf diesem soliden Fundament aufbauend, kann der Sohn Heinz Scheidel ab 1969 die Geschäfte nicht nur fortführen, sondern frühzeitig auf den rasanten Strukturwandel innerhalb des Baugewerbes erfolgreich reagieren.

Angesichts einer zunehmenden Firmenkonzentration in der Bauwirtschaft lautet ab den 1970ern eine der unternehmerischen Antworten „Übernehmen anstatt übernommen zu werden“. Mittels gezielter Investitionen und Firmenerweiterungen werden die Weichen gestellt, um sich künftig auch in Spezialmärkten zu etablieren. Parallel zur Realisierung zahlreicher Baumaßnahmen für Industrie, Handel und Wirtschaft erfolgen bereits Anfang der 70er-Jahre erste, eigene Projektentwicklungen. Der Kreislauf der Rohstoffproduktion, Veredelung und Verarbeitung wird ab 1990 geschlossen. Die Gruppe verfügt fortan über eigene Anlagen zur Rohstoffgewinnung, Baustoffproduktion und dem Vertrieb von Kalksand- und Porenbeton sowie Transport- und R-Beton und weiterer Recyclingbaustoffe.

Mit der deutschen Wiedervereinigung überträgt D&S sein gesamtes Leistungsspektrum auch nach Ostdeutschland. Zeitgleich erfolgt eine äußerst dynamische Erweiterung des eigenen Bauträgergeschäfts. Die Hauptniederlassung Dessau-Roßlau mit eigener Verwaltung und eigenem Bauhof entsteht, eine weitere Niederlassung in Leipzig folgt. Geführt werden sie von Karlheinz Heffner, dem Neffen von Heinz Scheidel. Bis heute zählt D&S zu den großen Arbeitgebern des Baugewerbes in der Region Dessau-Leipzig.

1993 – 2000

Der Projektentwicklungs- und Bauträgerbereich wird Anfang der 1990-er Jahre zur eigenständigen Aufgabe der DIRINGER & SCHEIDEL Wohn- und Gewerbebau GmbH. Aus diesem Engagement erwachsen neben weiteren Bauträgergesellschaften die ACCURATA Immobilienver-

waltung GmbH und die DIRINGER & SCHEIDEL Gebäude- management GmbH. Die Firmen erbringen seither das Property und Facility Management rund um die Immobilie über ihren gesamten Lebenszyklus. Achim Ihrig verstärkt im Dienstleistungsbereich als weiteres Familienmitglied die Führungsriege um Heinz Scheidel.

Eine zukunftsweisende Option tut sich 1996 im Baubereich auf und führt zur Gründung der DIRINGER & SCHEIDEL Rohrsanierung GmbH & Co. KG. Als Allrounder verfügt das Unternehmen über das gesamte, komplexe Know-how und nahezu alle Verfahrenstechniken für die innovative, grabenlose Sanierung von Druckrohr- und Freispiegelleitungen. Es zählt mit seinen bundesweit und im europäischen Ausland tätigen Spezialisten zu den Marktführern der Branche. Tobias Volckmann tritt als weiteres Familienmitglied in die Unternehmensgruppe ein.

D&S betätigt sich als Entwickler im Segment Service-Immobilien erstmals im Jahr 2000 und etabliert sich erfolgreich mit neuen Wohn- und Dienstleistungskonzepten in diesem Zukunftsmarkt. In der Folge entstehen die Tochterfirmen ARIVA Hotel GmbH und avendi Senioren Service GmbH & Co. KG als Betreibergesellschaften für Hotels und Senioreneinrichtungen.

2003 – HEUTE

Aufgrund der fortschreitenden Konsolidierung und Diversifizierung der Unternehmensgruppe erfolgt ab 2003 deren Strukturierung in drei Holdings und die Zuordnung der Bereiche (Bauunternehmung, Projektentwicklung, Rohrsanierung, Technik, Baustoffe und Dienstleistung) und die daraus resultierende Zuordnung der Einzelunternehmen.

Ab 2009 entwickelt und realisiert D&S als Bauherr das innerstädtische Quartier Q 6 Q 7 in der Mannheimer City mit einem Projektvolumen von über 300 Mio. Euro. Die sich über nahezu zwei innerstädtische Quadrate erstreckende Mixed use -Immobilie wird 2016 eröffnet und an einen AIF verkauft. Im Auftrag der Investoren hat D&S mit der 2014 gegründeten Tochtergesellschaft CRM-Center & Retail Management GmbH und den D&S-Firmen für Property und Facility Management das komplette Objekt-, Handels- und Betriebsmanagement von Q 6 Q 7 übernommen.

Im Bereich der grabenlosen Sanierung von Druckrohr- und Freispiegelleitungen erweitert D&S sein unternehmerisches Leistungsspektrum und entwickelt ab 2013

erstmalig eigene leistungsstarke Komponenten rund um die Sanierungstechnik für den Markt, sowie innovative Robotersysteme.

2016 erfolgt die Gründung des D&S-Beteiligungsunternehmens Pipetronics GmbH zur Entwicklung und Produktion von innovativen Robotersystemen und weiteren Produkten für die grabenlose Rohrsanierung. Das Unternehmen mit Sitz in Stutensee wurde zwischenzeitlich vollständig in die D&S Unternehmensgruppe übernommen. 2020 erfolgt die Übernahme der traditionsreichen Scheven GmbH in Erkrath als neue Tochtergesellschaft der DIRINGER & SCHEIDEL Bauunternehmung GmbH & Co. KG. Damit stärkt D&S seine Präsenz im Tief- und Rohrleitungsbau im Westen Deutschlands.

Im Jahr 2021 wird die DIRINGER & SCHEIDEL Unternehmensgruppe 100 Jahre alt. Zahlreiche soziale Kinder- und Jugendeinrichtungen werden aus dem von den Familiengeschaftern mit 100 Tausend Euro ausgestatteten „Jubiläumstopf“ mit Spenden unterstützt. D&S bringt in Zusammenarbeit mit einer History Communication Agentur seine Jubiläumsschronik heraus. Die Feierlichkeiten finden aufgrund der Pandemie zeitversetzt in 2022 statt, vgl. 100jahre-dus.de.

Im Geschäftsfeld Grabenlose Sanierung wird 2022 die Sparte Sanierung von Druckrohrleitungen in die neu gegründete DIRINGER & SCHEIDEL Druckrohrtechnik GmbH & Co. KG übertragen. 2023 erfolgt die Gründung der DIRINGER & SCHEIDEL Austria GmbH als weitere ausländische Tochtergesellschaft der DIRINGER & SCHEIDEL Rohrsanierung GmbH & Co. KG.

HEUTE

Das Managementboard der Eigentümerfamilien, bestehend aus Heinz Scheidel (Vorsitzender der Geschäftsleitung), Karlheinz Heffner (Geschäftsleitung Technik), Tobias Volckmann (Geschäftsleitung Finanzen) und Achim Ihrig (Geschäftsleitung Dienstleistungen), verantwortet gemeinsam die nachhaltige, solide Fortführung und Entwicklung der Unternehmensgruppe mit über 4.000 Beschäftigten, davon über 50 Prozent im Dienstleistungsbereich der Gruppe. In den Bereichen Wohnen, Büro, Handel, Hotel und Pflege behauptet sich D&S als Projektentwickler, Bauherr und Generalunternehmer mit eigenen Großprojekten erfolgreich am Markt. Vier Hotels stehen unter der Leitung der ARIVA Hotel GmbH, darunter das Radisson Blu Hotel, Mannheim im Quartier Q 6 Q 7 und das Hilton Garden Inn am Mannheimer Hauptbahnhof. Die avendi Senioren Service GmbH betreibt bundesweit erfolgreich 28 Senioreneinrichtungen für stationäre und ambulante Pflege sowie Senioren-Service-Wohnen und expandiert weiter. Neben vorausschauenden Investitionen in korrelierende Wirtschaftszweige und modernste Technologien, bleiben die qualifizierten Mitarbeiterinnen und Mitarbeiter unter der erfahrenen Leitung ihrer Geschäftsführungen das höchste „Gut“ der Unternehmensgruppe. Ihre solide Aus- und Weiterbildung und ihre Verbundenheit mit dem Unternehmen sorgen dafür, dass der notwendige Wissenstransfer zwischen den Generationen auf hohem Niveau und in gegenseitiger Achtung erfolgt. Gemeinsam arbeiten Geschäftsleitung und Belegschaft täglich daran, die Zukunft der DIRINGER & SCHEIDEL Unternehmensgruppe erfolgreich zu gestalten.

*Unternehmenszentrale und Bauhof
in Mannheim Neckarau*



Stärken und Chancen eines Standorts erkennen.

Als langjähriger Projektentwickler und Bauträger haben wir umfangreiche Marktkenntnisse und ein ausgezeichnetes Netzwerk an unseren Standorten aufgebaut. Erfahrene Experten der Immobilienwirtschaft verantworten in unserem Haus die Projektkoordination bereits ab der Grundstücksakquise.





Jeder unserer Entwicklungen geht eine umfassende Prüfung des Standorts und seiner Möglichkeiten voraus. Darauf basierend entwickeln wir maßgeschneiderte Konzepte, die den Bedürfnissen und Anforderungen des Standorts gerecht werden und zukunftsorientiert sind. Wir erstellen Wirtschaftlichkeitsberechnungen, übernehmen die Steuerung sämtlicher Prozesse sowie die Überwachung der Einhaltung von Terminen und Kosten.

In enger Zusammenarbeit und Abstimmung mit Kommunen haben wir in den vergangenen Jahren insbesondere die Entwicklung von neuen, zukunftsweisenden Wohn- und gemischtgenutzten Quartieren auf ehemaligen Industrie- und Gewerbeflächen in der Metropolregion Rhein-Neckar maßgeblich mitgeprägt.

- 1 Luftbild mit Übersicht der von der D&S Unternehmensgruppe realisierten Projekte in Mannheim und Ludwigshafen
- 2 Büro und Wohnen Quartier4 Glückstein-Quartier, Mannheim
- 3 Büro LOKSITE Glückstein-Quartier, Mannheim
- 4 Wohnen Glückstein V, Mannheim



Wohn-Ensemble LUIT_PORT in Ludwigshafen, Rheinufer Süd.



Ideenreichtum, Innovationsgeist und fachliche Expertise.

Seit vielen Jahren kooperieren wir mit renommierten Architekturbüros und verfügen darüber hinaus über einen eigenen Planungsbereich innerhalb der D&S Unternehmensgruppe.

Um Visionen in der Immobilienwirtschaft erfolgreich in die Realität umzusetzen, bedarf es sorgfältiger Planung, Kreativität und einer hohen technischen Sachkenntnis in der Umsetzung. Ausgestattet mit dem Know-how unserer traditionellen D&S Bauunternehmung sind wir als Projektentwickler und Bauträger hervorragend aufgestellt.

Unsere Zusammenarbeit mit langjährigen, angesehenen Partnern und unser eigener Erfahrungsschatz ermöglichen es uns, die richtigen Entscheidungen zu treffen und einzigartige Projekte zu verwirklichen.

Zu unserem Leistungsportfolio zählen heute Immobilienprojekte aller Assetklassen für Investoren aus Wirtschaft, Handel, Banken, sowie für private Nutzer und Anleger.



*Gesamtentwicklung Wohnpark Niederfeld, Mannheim
Gartenansicht und Luftaufnahme*





Wohnen Antonius-Quartier, Plankstadt

Die Referenzen reichen von der Quartiersentwicklung und der klassischen Wohnanlage über Verbundeinrichtungen, Bürogebäude, Ärztehäuser und Pflegeimmobilien bis zu Fachmarktzentren und Logistikimmobilien. Die Vermarktung unserer hochwertigen, schlüsselfertig erstellten Immobilien erfolgt vorrangig durch den eigenen Vertrieb aber auch mit bewährten Vertriebspartnern.

Einen Schwerpunkt bildet seit vielen Jahren die Entwicklung von Service-Immobilien, insbesondere von Verbundeinrichtungen für Service-Wohnen und stationäre Pflege sowie Hotels. Für den erfolgreichen Betrieb sorgen weitere, am Markt bestens etablierte D&S-Tochtergesellschaften.



- 1 Logistikzentrum, Mannheim (Planung D&S)
- 2 Radisson Blu Hotel, Mannheim
- 3 Büro, Praxis, Wohnen, Gewerbe
Goethe-Quartier Heidelberg
- 4 Fachmarkt und Parkhaus R5, Mannheim
- 5 Punkthaus Wohnpark Niederfeld, Mannheim

REALISIERUNG UND BETRIEB



*Pflegeeinrichtung Pflege am Steinsberg,
Sinsheim-Weiler*

*Wohn-Ensemble nach QNG,
green v, Viernheim*



Holzhybrid-Bauweise Multi-Use New7, Mannheim



» *Jahrzentelange Erfahrung
zahlt sich aus – bei D&S sind
Tradition und Zukunft vereint.* «

Heinz Scheidel



Wir haben die Zukunft immer im Blick.

Projektentwicklungen von heute berücksichtigen Trends und Herausforderungen von morgen. Ein erfolgreiches Unternehmen und zukunftsorientierte Immobilien haben einiges gemeinsam: Eine solide Basis, wegweisende Planungen und hohe Funktionalität. Darüber hinaus sind sie flexibel und zeichnen sich durch eine wirtschaftliche und ökologisch nachhaltige Ausrichtung aus.



Münzplatz und Innenhof der Wohnungen im Quartier Q 6 Q 7

Baustelle des Innerstädtischen Quartiers Q 6 Q 7, Mannheim



Nachhaltigkeit und Lebensdauer sind von zentraler Bedeutung für die Herausforderungen der Zukunft und das Wachstum. Alle Beteiligten in der D&S Unternehmensgruppe teilen diesen hohen Anspruch und engagieren sich für dessen Umsetzung. Erfahrene Projektentwickler, Kaufleute, Juristen, Planer, DGNB®- und LEED®-Auditoren sowie Ingenieure und Techniker arbeiten bei D&S Hand in Hand.

Gleich, ob wir mit den Architekten unseres D&S-Planungsbereichs oder externen Architekten zusammenarbeiten: Unsere Projektentwicklungen und ihre Realisierung werden durchgängig von eigenen Experten gesteuert. So entstehen ganzheitlich entwickelte Immobilien.



» *Unsere Kunden sind uns von großer Bedeutung, wir engagieren uns bereits 100 Jahre lang, um ihre Bedürfnisse umfassend zu verstehen und zu erfüllen.* «

Alexander Langendörfer
Geschäftsführer D&S Wohn- und Gewerbebau

*KEPLER-Quartier auf dem ehemaligen Postareal in Mannheim
Wohnen, Büro und Luftbild der Baustelle*



Mit uns als Partner zur zukunftsorientierten und wertbeständigen Immobilie.

Unser Angebot an Unternehmen im Bürosegment umfasst maßgeschneiderte Dienstleistungen, die auf ihre Bedürfnisse abgestimmt sind. Neben der Planung von Büros und der Einrichtung von Arbeitsplätzen bieten wir ein professionelles Umzugsmanagement. Und auch nach der Übergabe bleiben wir den Immobilien verbunden.



Unsere Facility Manager und Property Manager, gegebenenfalls auch unsere Hotel-, Pflege und Handlungsexperten, werden von Anfang an in die Immobilienentwicklung beratend einbezogen. Sie übernehmen nach der Fertigstellung deren Verwaltung, technische Unterhaltung oder sogar den Betrieb mit einem hohen Kenntnisstand. Beste Voraussetzungen dafür, dass es auch nach der Übergabe der Immobilie an den neuen Eigentümer erfolgreich weitergeht!

Auf diese Weise sind wir in der Lage, das Potenzial jedes einzelnen Objekts bestmöglich zu nutzen und es in seinem Lebenszyklus optimal zu begleiten.

Auf den nachfolgenden Seiten stellen wir Ihnen die Dienstleister der D&S Unternehmensgruppe vor.

Wohnen, Gewerbe, Pflege – LanzCarré Mannheim



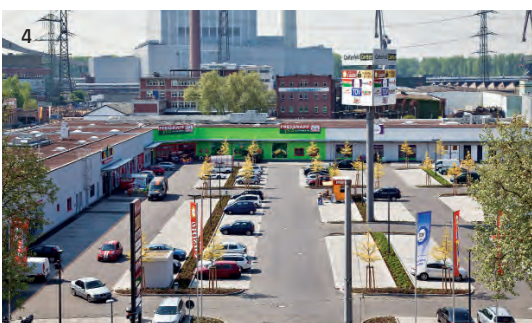


Büro und Wohnen LIV. Mannheim

» Unsere Kunden profitieren von den Synergieeffekten und dem Mehrwert, die sich aus der Zusammenarbeit unterschiedlicher Bereiche und Fachgebiete ergeben. «

Achim Ihrig

- 1 Beispiel Bürodiesign und Innenraumkonzept
- 2 Mall Quartier Q 6 Q 7, Mannheim
- 3 Restaurant Postman im Hiton Garden Inn, Mannheim
- 4 Fachmarktzentrum, Mannheim
- 5 Münzplatz Quartier Q 6 Q 7, Mannheim



Wenn Funktion und Form zu einem Ganzen werden.

Durchdachte Architektur für ein zeitgemäßes Wohnen und Arbeiten.



1



2



3



4

Seit vielen Jahren verfügt D&S über einen eigenen Planungsbereich, der stetig erweitert wurde. Von Leistungsphase 1 bis 9 sind wir hier Ihr Partner. Ob Wohnanlage, Verwaltungs- oder Firmengebäude oder stationäre Pflegeeinrichtung: Unser Planungsteam ist mit allen Bauwerken vertraut und verfügt über ein komplexes Know-how. Unsere Architektinnen und Architekten, Techniker und Bauzeichner begleiten ihre Auftraggeber während der gesamten Bauphase. Darüber hinaus verstehen sie sich auch als Managerinnen und Manager von Veränderungsprozessen.

Zudem verfügt der D&S-Planungsbereich über ausgewiesene Experten zu den wichtigen Aspekten Statik, Brandschutz und in der Zertifizierung von Gebäuden gemäß DGNB und LEED. Ausgewiesene Spezialisten der Innenarchitektur für Büroraumplanungen und betriebliches Umzugsmanagement sind hier ebenfalls zu finden.

Viele Unternehmen begleitet unser Planungsteam dabei seit Jahren bei kleineren Projekten bis hin zu komplexen Aufgabenstellungen mit konstruktiven, innovativen Lösungen. Rahmenverträge und eine Kommunikation der kurzen Wege bilden die Grundlage für diese erfolgreiche Zusammenarbeit.

Mit einem stringenten Projektmanagement werden Ideenfindung, Gestaltungs- oder Veränderungsprozesse und die erforderliche Planung realisiert sowie deren Umsetzung gesteuert und überwacht.

Auch hier dürfen unsere Auftraggeber darauf vertrauen, dass von Beginn an alle relevanten D&S-Bereiche für ein bestmögliches Ergebnis miteinbezogen werden. Aus einer Hand für unsere Kunden: Wir bieten Eigentümern und Unternehmen einen Full-Service!

Unter New Work versteht D&S ein modernes Arbeitskonzept, das traditionelle Bürostrukturen aufbricht und flexible, innovative Arbeitsmethoden fördert. Es betont die Bedeutung von Individualität und digitaler Vernetzung, um den Anforderungen einer sich stetig wandelnden Arbeitswelt gerecht zu werden.



- 1 Eine 3D-Modellierung erleichtert Kommunikation und Zusammenarbeit zwischen den verschiedenen Projektbeteiligten.
- 2-4 Bürosituationen in Planung und real – immer ein Gewinn für unsere Kunden

Optimale Performance Ihrer Immobilie – von Anfang an.

Als Facility-Management-Dienstleister mit tiefgreifender Baukompetenz betreut unsere DIRINGER & SCHEIDEL Gebäudemanagement GmbH zahlreiche gewerbliche Großobjekte und hat deren kompletten Lebenszyklus und ihren Werterhalt stets im Blick.

Bereits in der Planungsphase werden die Weichen für den späteren Gebäudebetrieb einer Immobilie gestellt. Bauherren profitieren daher von einer frühzeitigen Einbindung der Facility Manager und der engen Abstimmung mit den Experten der Technischen Gebäudeausrüstung von D&S.

Im Rahmen eines planungs- und baubegleitenden Facility Managements werden zu einem frühen Zeitpunkt maßgeschneiderte Betreiberkonzepte konzipiert und deren technischen Erfordernisse berücksichtigt. Basierend auf dem komplexen D&S-Know-how am Bau erbringt das D&S Gebäudemanagement weitere Dienstleistungen, die über das übliche technische und infrastrukturelle Facility Management deutlich hinausgehen.

Neben der Instandhaltung und Instandsetzung beraten unsere Experten ihre Kunden bei der Modernisierung, Erneuerung, Erweiterung oder Umnutzung von Immobilien. Unter dem Dach der Unternehmensgruppe bieten wir das komplette Leistungsspektrum – von der Beratung und Planung bis zur baulichen Realisierung der Maßnahmen. Unsere Facility Manager begleiten und koordinieren notwendige Veränderungsprozesse und schaffen damit ein echtes „Plus“ zum üblichen Wettbewerb im FM. Neben einer professionellen Sicherung der Werthaltigkeit der uns anvertrauten Immobilien sind partnerschaftliches Vertrauen und eine hohe Nutzerzufriedenheit über den gesamten Lebenszyklus Ihrer Immobilie unser Anspruch.

Weitere Informationen erhalten Sie unter www.dus-gm.de



Das KEPLER-Quartier: D&S hat hier ab der Projektentwicklungsphase einen Start-Up-Prozess implementiert, um alle Vorgänge im Leistungszyklus der Immobilie zu koordinieren.



- 1 Klima Arena, Sinsheim
- 2 Büroimmobilie Werfthaus, Frankfurt
- 3 Analytiklabore Dr. Limbach, Heidelberg
- 4 Handelsimmobilie Quartier Q 6 Q 7, Mannheim

Ihre Immobilie bleibt in guten Händen.

Ob Wohnanlage oder gemischt genutzte Immobilie, die ACCURATA Immobilienverwaltung GmbH ist seit 1995 professioneller Verwalter mit hohem Anspruch. Ihr Erfolg beruht auf einer umfassenden, jahrzehntelangen Expertise im Bereich Property-Management und der genauen Kenntnis der ihr anvertrauten Immobilien.

Das Vertragsmanagement Ihrer Immobilie oder die Beratung zu rechtlich relevanten Fragen in der klassischen WEG-Verwaltung, die Mietverwaltung oder das strategisch individuell entwickelte Property Management für gemischt und gewerblich genutzte Großobjekte: Die Philosophie der ACCURATA ist es, stets professionell und transparent zu agieren und durch vertrauensvolle Zusammenarbeit langfristig an Ihrer Seite zu stehen.

Das Leistungsspektrum beschreibt nicht nur sämtliche Leistungen einer modernen, klassischen Hausverwaltung, sondern umfasst auch die Erstellung bilanzfähiger Daten im Rahmen des geforderten Finanz-Reportings für Großobjekte, die sich im Immobilienportfolio und Asset Management von Banken, Versicherungen und Fondsgesellschaften befinden.



- 1 Technisches Rathaus, Leipzig
- 2 Synus Ausbildungszentrum, Karlsruhe
- 3 Innenhof mit umliegenden Büro- und Praxisflächen im Quartier Q 6 Q 7

Das aktuell betreute Immobilienvermögen der ca. 6.500 Wohn- und Gewerbeeinheiten beträgt mehr als 950 Mio. Euro. Das Objektportfolio weist ein stabiles und kontinuierliches Wachstum auf. Unsere Kunden sind Eigentümer und Mieter, Family Offices, Unternehmen und Fondsgesellschaften.

In Zusammenarbeit mit dem Baubereich und den technischen Dienstleistern der D&S Unternehmensgruppe ergeben sich Synergien, die sich auch im Property Management zum Vorteil der Immobilie und ihrer Eigentümer nutzen lassen.

Weitere Informationen erhalten Sie unter www accurata.de

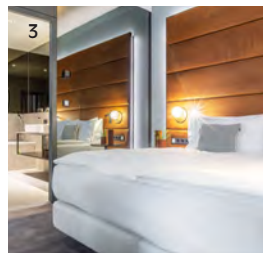
Die ARIVA Hotel GmbH steht für Qualität, Service und Gastfreundschaft.

Als 1998 gegründetes Unternehmen hat sich die ARIVA Hotel GmbH seither als Hotelbetreibergesellschaft dynamisch entwickelt und vereint unter ihrem Dach vier Hotelbetriebe mit über 600 Zimmern in Mannheim.

Die ARIVA betreibt das mehrfach ausgezeichnete 4 Sterne Superior Radisson Blu Hotel, Mannheim im Quartier Q 6 Q 7, die 4 Sterne Hotels Hilton Garden Inn Mannheim und LanzCarré Hotel, a member of Radisson Individuals sowie das Boardinghouse Platanenhof.

Unsere Häuser zeichnen sich durch attraktive Standorte und ein besonderes Ambiente, gepaart mit einem hohen Anspruch an Architektur und Design, aus. Sie verfügen zudem über flexible Seminar- und Tagungsflächen für unterschiedlichste Anforderungen sowie außergewöhnliche Gastronomie-Konzepte. Der hervorragende Service, den unsere 180 Mitarbeiterinnen und Mitarbeiter bieten, runden das Angebot ab.

Weitere Informationen erhalten Sie unter www.ariva-hotel.de



- 1 Radisson Blu Hotel, Mannheim im Quartier Q 6 Q 7
- 2 Hilton Garden Inn, Mannheim
- 3 Ankommen und Wohlfühlen:
Hotelzimmer im Hilton Garden Inn, Mannheim
- 4 Lobby des Radisson Blu Hotel, Mannheim
- 5 LanzCarré Hotel, a Member of Radisson Individuals
- 6 Restaurant Heinrichs im LanzCarré Hotel

Liebevoll, zugewandt und professionell.

Die avendi Senioren Service GmbH & Co. KG wurde im Zuge der Entwicklung des D&S-Geschäftsbereichs Service-Immobilien im Jahr 2000 für die Entwicklung und den Betrieb von Pflegeeinrichtungen gegründet. Unser Ziel ist die bestmögliche Pflege und Betreuung für Menschen, die im Alltag auf Unterstützung angewiesen sind.

avendi etablierte sich mit innovativen Pflege- und Wohnkonzepten schnell erfolgreich am Markt. Mittlerweile beschäftigt avendi rund 1800 Mitarbeiterinnen und Mitarbeiter und betreibt bundesweit 30 Betriebsstätten: 22 vollstationäre und eine teilstationäre Pflegeeinrichtung, eine Seniorenwohnanlage sowie sechs ambulante Pflege- und Betreuungsdienste.

avendi – der Name setzt sich aus „ars vivendi“ – die Kunst zu leben – zusammen. Das ist das Ziel der D&S-„Pflegetochter“: Bewohnerinnen, Bewohnern, Kundinnen und Kunden Lebensfreude und Lebensqualität bis ins hohe Alter zu erhalten. Die Pflegeeinrichtungen bieten den Bewohnerinnen und Bewohnern ein modern gestaltetes, wohnliches Zuhause zum Wohlfühlen. Dank kultureller Angebote und öffentlicher Veranstaltungen sind die Häuser in ihren Stadtteilen Orte der Begegnung.



In der Pflegebranche hat sich avendi mit viel Herzblut und einem engagierten Team inzwischen ein beachtliches Renommee erarbeitet.

Auf der Fachmesse Expo Living & Care – eine der wichtigsten Branchenveranstaltungen zum Thema Sozialimmobilien in Deutschland – wurde das Unternehmen zum **„Betreiber des Jahres 2023“** gewählt.

Weitere Informationen finden Sie unter www.avendi-senioren.de

- 1 Service-Wohnen & Pflege
AN DEN DREI MÜHLEN, Bad Dürkheim
- 2 Pflege & Wohnen, PALAIS BOSE, Dessau-Roßlau
- 3 Pflege & Wohnen, ALTE SCHLOSSGÄRTNEREI, Rastede
- 4 Pflege & Wohnen, Pflege AUF DER ALB,
Böhmenkirch (Visualisierung)
- 5 Betreuung mit Herz und auf höchstem Niveau
- 6 Service-Wohnen & Pflege, WILHELMSHÖHE, Wiesloch

Zukunftsräume für Handel, Kunden, Gastronomie und Bewohner.

Die Gründung der CRM – Center & Retail Management GmbH erfolgte 2015 im Rahmen der Entwicklung und Realisierung des Stadtquartiers Q 6 Q 7. Das Unternehmen betreibt seither erfolgreich das 2017 mit dem Polis Award ausgezeichnete, multifunktionale Quartier, dessen Herzstück die Mall mit über 27.000 m² Handels- und Gastronomiefläche darstellt.



Jenseits des klassischen Center Managements geht es unserer CRM um mehr: die Schaffung einer authentischen Erlebniswelt, die innovative Retailkonzepte mit der Lebens-, Arbeits- und Wohnwelt innerstädtisch auf unterschiedlichen Ebenen verbindet. Zeitgemäße Shoppingmalls in Quartieren sind Ankerpunkte der modernen Stadt. Die CRM ist das Verbindungsglied zwischen Shops, Kunden, Mietern und der Eigentümerin des Quartiers.

Bundesweit einmalig ist die Technologiepartnerschaft mit SAP. Hier werden digitale Einzelhandelskonzepte entwickelt, die den Einkauf nicht nur für Händler, sondern auch für Verbraucher zu einem Erlebnis machen.

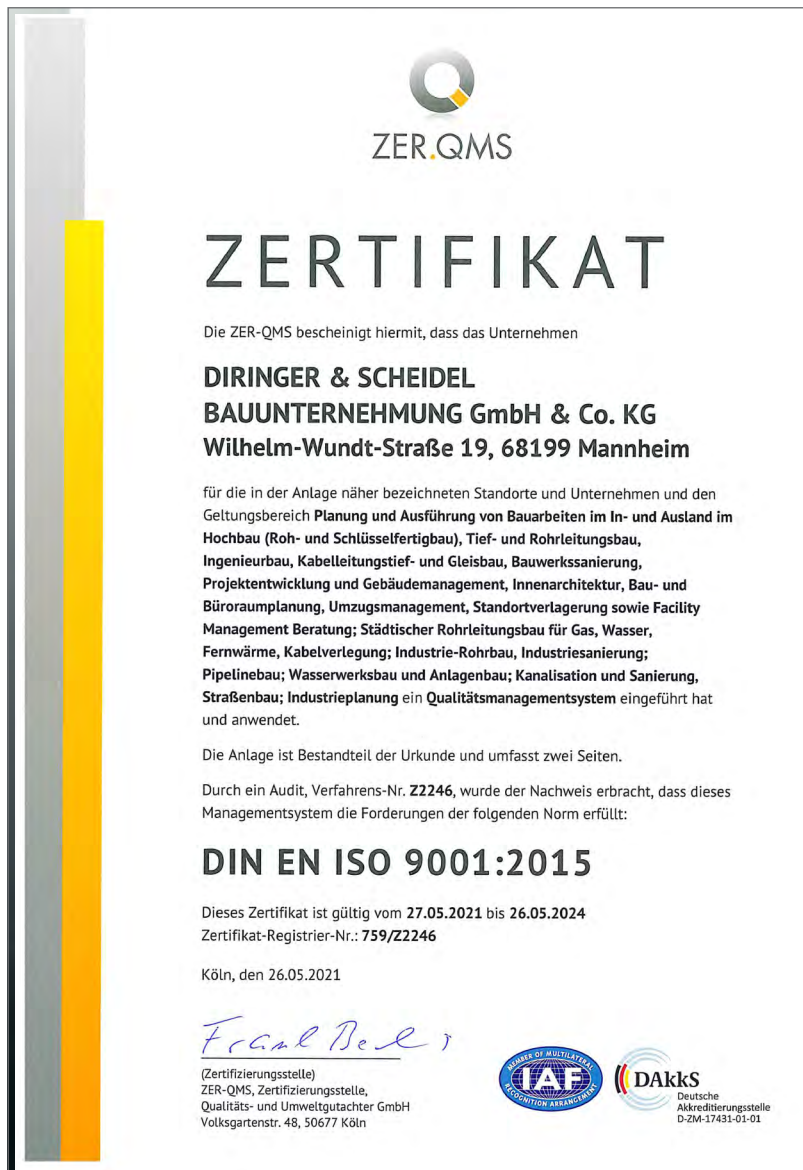
Lebendige Stadtquartiere profitieren von einem attraktiven Handel und einer anspruchsvollen Gastronomie in ihrem Nutzungsmix, beide tragen zu einer hohen Aufenthaltsqualität entscheidend bei. Die CRM etabliert zudem neuartige Franchise-Konzepte, wie beispielsweise den FC Bayern München Fan-Shop.



Als Tochterunternehmen der D&S Unternehmensgruppe behält die CRM in enger Zusammenarbeit mit ihren Schwestergesellschaften den gesamten Lebenszyklus der Immobilien im Blick. Wo andere Expertise zukaufen müssen, trifft man sich bei D&S unter einem Dach und sorgt gemeinsam für den nachhaltigen Erfolg.

Weitere Informationen erhalten Sie unter www.crm-retail.com





Konzeption/Herausgeber:

DIRINGER & SCHEIDEL BAUNTERNEHMUNG GmbH & Co. KG | Wilhelm-Wundt-Straße 19 | 68199 Mannheim

Bildbeiträge und Photoaufnahmen:

Torsten Biel, blocher partners, John Deere, Steffen Fuchs, Thomas Kauffelt, Andreas Mehner, Heiner Merkel, Klaus Müller, Thomas Raffler, Sebastian Ringel, studio|zwei, Dietmar Stump, Johannes Vogt

D&S, Archiv und Mitarbeiter:

Jürgen Burdack, Guiseppa Galliano, Andreas Graupner, Michael Thomas-Brunkow, Jens Wahr

Visualisierungen:

ARCHITEKTEN GRAF+GRAF, VORFELDER Architekten- und Planungsgesellschaft mbH, Sacker Architekten, AS+P Albert Speer+Partner GmbH

D&S:

Gebäudemanagement, OCC Management, Planungsabteilung

D & S

DIRINGER & SCHEIDEL WOHN- UND GEWERBEBAU GmbH

Wilhelm-Wundt-Straße 19

68199 Mannheim

Tel. 0621 8607-167

Fax 0621 8607-149

info@dus.de

Standorte

Mannheim, Karlsruhe, Dessau-Roßlau, Leipzig

www.dus-immobilien.de

DIRINGER & SCHEIDEL
UNTERNEHMENSGRUPPE



www.dus.de